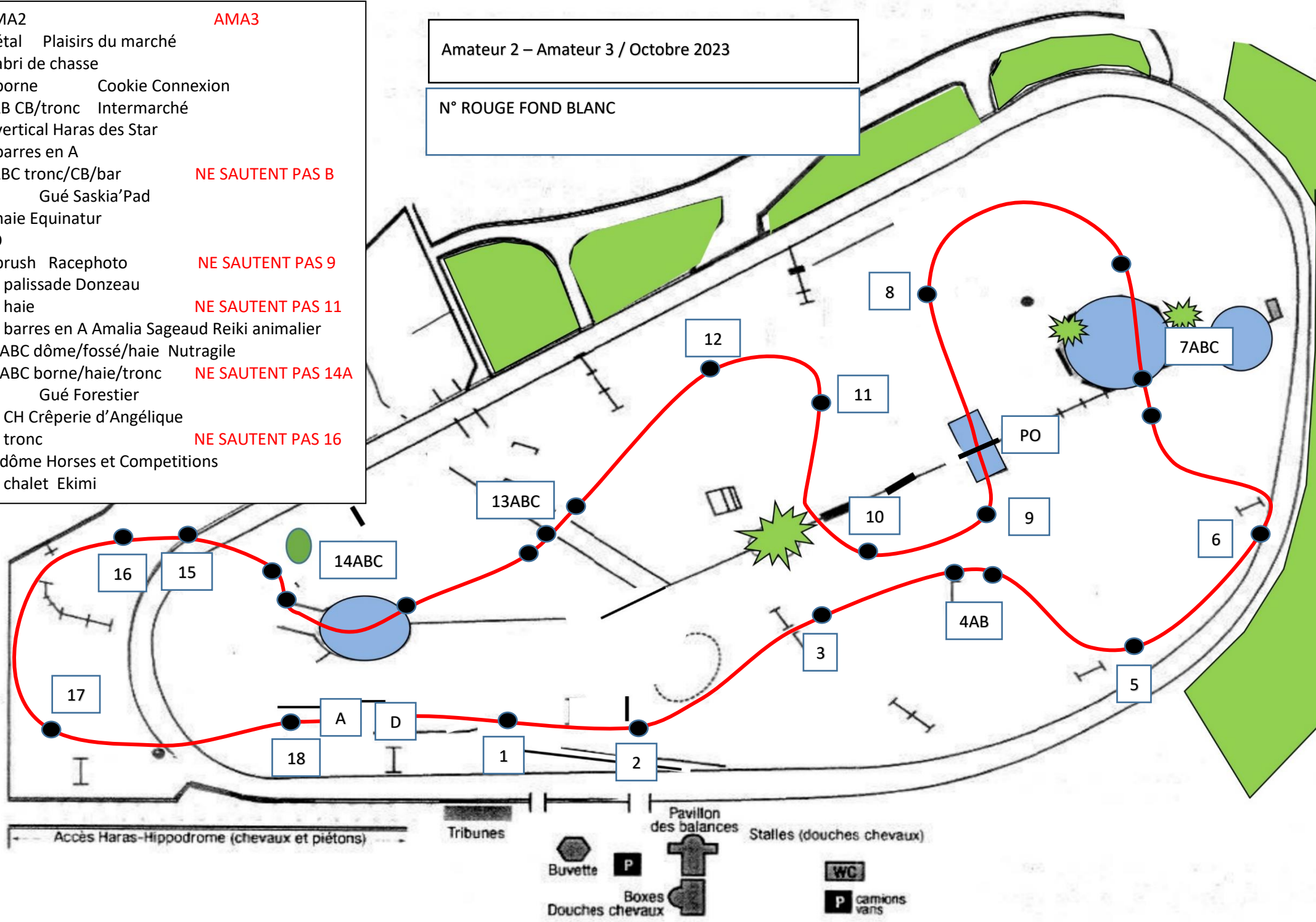


- |   |                    |
|---|--------------------|
| AMA2  | AMA3               |
| 1 étal Plaisirs du marché                     |                    |
| 2 abri de chasse                              |                    |
| 3 borne Cookie Connexion                      |                    |
| 4AB CB/tronc Intermarché                      |                    |
| 5 vertical Haras des Star                     |                    |
| 6 barres en A                                 |                    |
| 7ABC tronc/CB/bar                             | NE SAUTENT PAS B   |
| Gué Saskia'Pad                                |                    |
| 8 haie Equinatur                              |                    |
| PO  |                    |
| 9 brush Racephoto                             | NE SAUTENT PAS 9   |
| 10 palissade Donzeau                          |                    |
| 11 haie                                       | NE SAUTENT PAS 11  |
| 12 barres en A Amalia Sageaud Reiki animalier |                    |
| 13ABC dôme/fossé/haie Nutragile               |                    |
| 14ABC borne/haie/tronc                        | NE SAUTENT PAS 14A |
| Gué Forestier                                 |                    |
| 15 CH Crêperie d'Angélique                    |                    |
| 16 tronc                                      | NE SAUTENT PAS 16  |
| 17dôme Horses et Competitions                 |                    |
| 18 chalet Ekimi                               |                    |

Amateur 2 – Amateur 3 / Octobre 2023

N° ROUGE FOND BLANC



âteau

Accès Haras-Hippodrome (chevaux et piétons)

Tribunes

Pavillon des balances

Stalles (douches chevaux)



Boxes  
Douches chevaux

camions  
vans